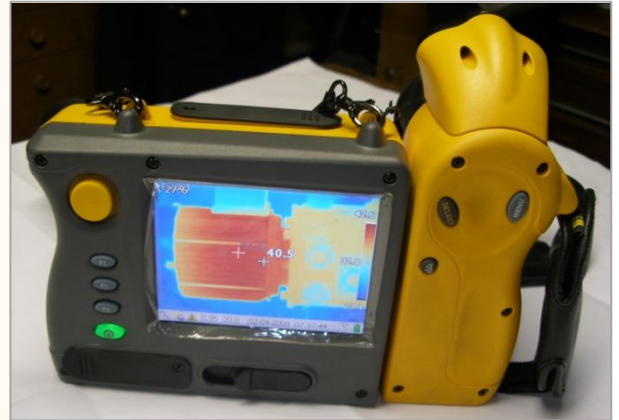




TERMORIZNÍ MĚŘENÍ



Nabízíme **termovizní měření** pomocí termokamery Fluke Ti45, které umožňuje **snadno a rychle analyzovat** přímo v terénu vysoce kvalitní termografické snímky. Měření je vhodné především pro **průmyslovou údržbu - rychlou identifikaci, kontrolu, zkoušení** elektrických a mechanických problémů pohybových systémů a částí strojů a mechanických zařízení mnoha průmyslových aplikací.

Každé měření je dokladováno podrobným protokolem, kde je identifikovaný průběh procesu, snímky ve viditelném světle a snímky z termokamery s označením místa měření.

Typické aplikace:

- **Identifikace hydraulických a mechanických problémů před poruchou**
- **Identifikace elektrických problémů před poruchou** (snímkování el. rozvodů nízkého a vysokého napětí vč. transformátorů, kabelových spojek, spojů aj.)
- **Kontrola správnosti provedené opravy**
- **Zkoušky prototypů a zdokonalování kvality konstrukcí**
- **Termografie technologie, potrubních systémů, technického zařízení budov, bytových a administrativních budov** (úspory při úniku tepla, izolace, kontrola stavu vyzdívek aj.)

Rozsah měření a vyhodnocování je po dohodě možno modifikovat dle požadavku zákazníka.



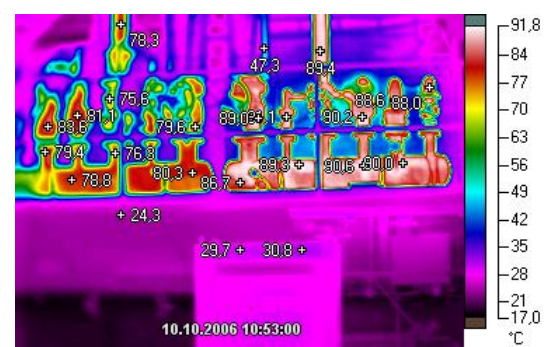


TERMOVIZNÍ MĚŘENÍ – TERMOKAMERA FLUKE Ti45

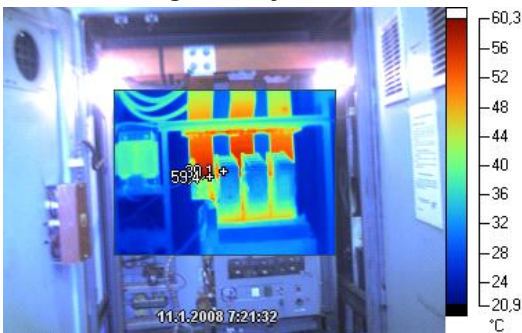
Detail termogramu potrubního systému:



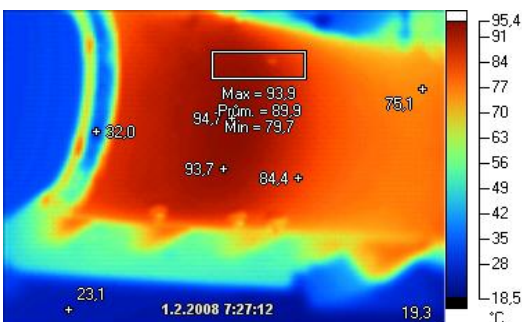
Detail termogramu horkovodu:



Detail termogramů - jističe:



Detail termogramu větene brusky:



Detail termogramu izolace panelového domu:

