

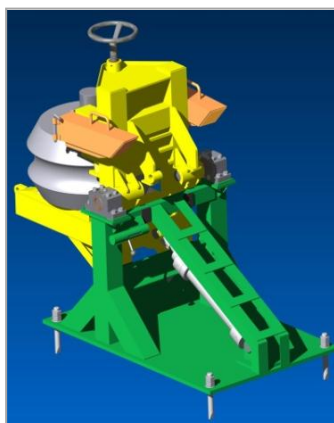
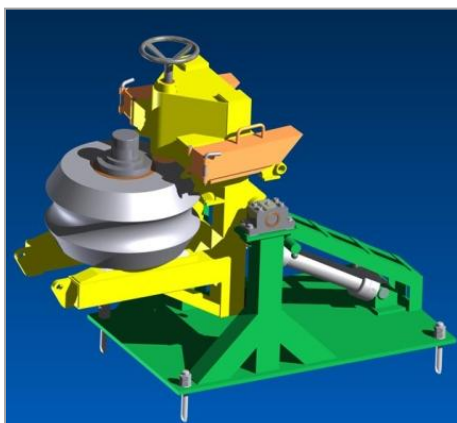
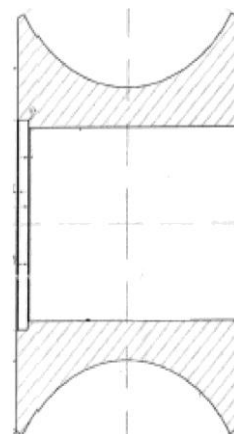
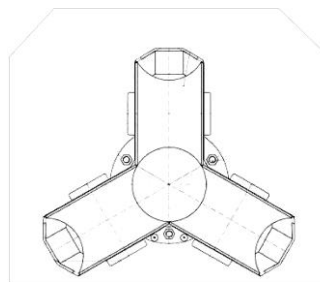
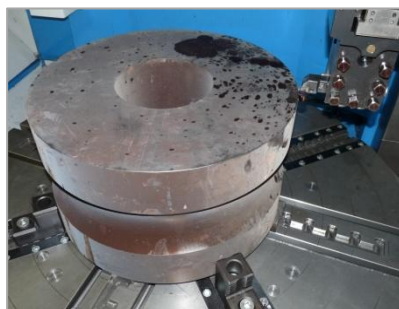


## KALIBRAČNÍ VÁLCE



Nabízíme **výrobu kalibračních válců vhodných pro válcovny trub**, s jejichž výrobou má naše firma dlouhodobé zkušenosti. Doporučený materiál pro výrobu těchto válců je litina B 10 nebo CrNiMo480. Tvrdost kalibračních válců je 530 HV na minimálním hrubovaném poloměru a max. 400 HV na maximálním hrubovaném poloměru. Unášecí pouzdra kalibračních válců odpovídají technologii a požadavkům zákazníka.

Maximální průměr kalibračního válce je 800 mm, větší možný po dohodě. Technické zadání a způsob provedení závisí na požadavcích a přáních zákazníka.



[www.sas-trinec.cz](http://www.sas-trinec.cz)

**Strojírny a stavby Třinec, a.s.**  
Průmyslová 1038, Staré Město  
739 61 Třinec  
Česká republika

**Kontakt:**  
Tel.: +420 558 532 316  
Fax: +420 558 321 328  
info@sas-trinec.cz